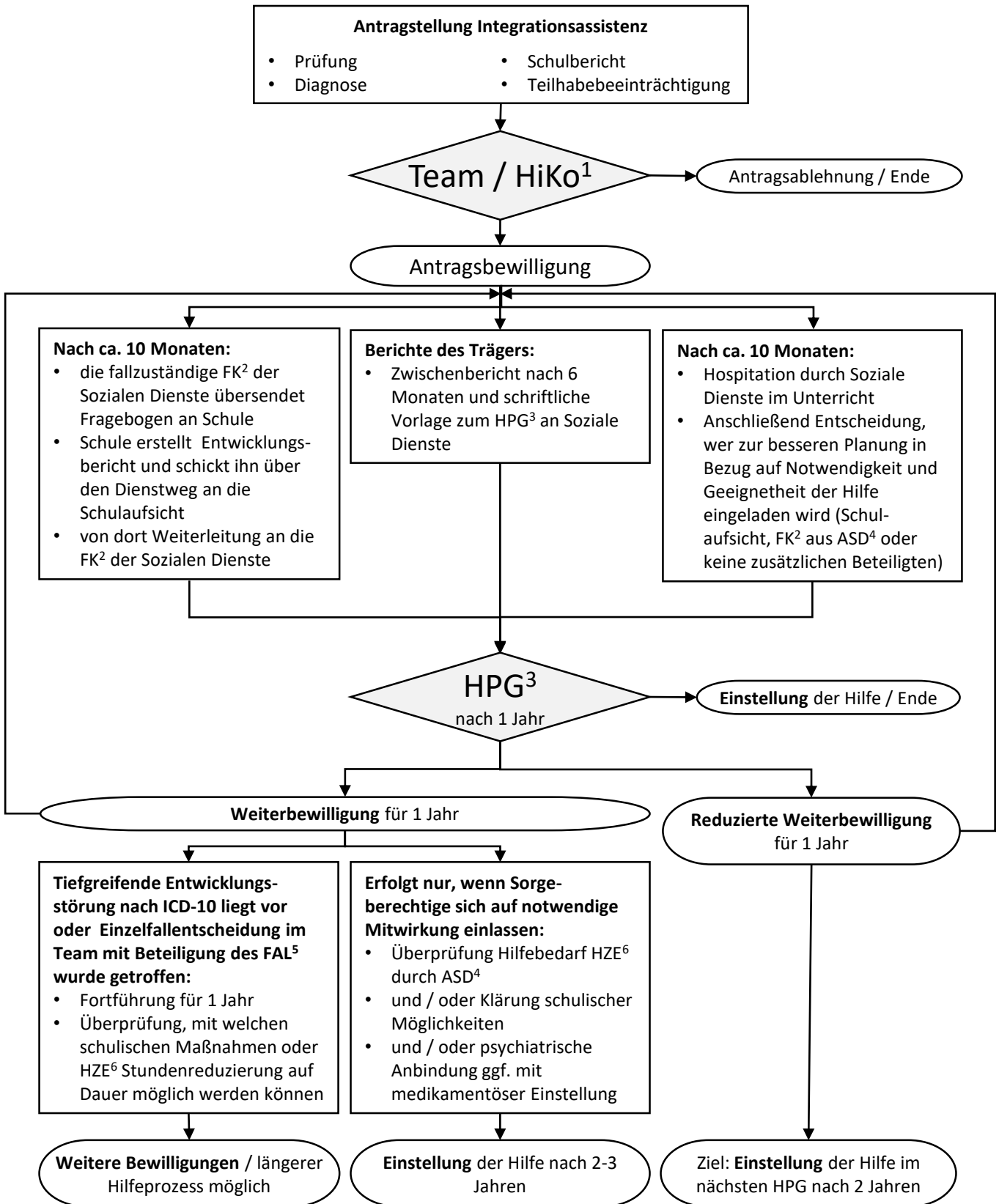


# Hilfeplanung für Einzelfallhilfen / Integrationsassistenzen in Grund-, Förder- und Hauptschulen im Kreis Borken (Bereich Schulaufsicht Kreis Borken)



1 Hilfeplankonferenz  
5 Fachabteilungsleitung

2 Fachkraft  
6 Hilfe zur Erziehung

3 Hilfeplangespräch

4 Allgemeiner Sozialer Dienst/ Soziale Dienste